

PROJEKTOWANA KOLORYSTYKA ŚCIAN:

malowania wykonać farbą krzemianową **Keim Historisch** lub Optil:

**A** kolor: 50005 - powierzchnia ścian, tło korpusu;

**B** kolor: 50006 - detal, gzymsy, opaski;

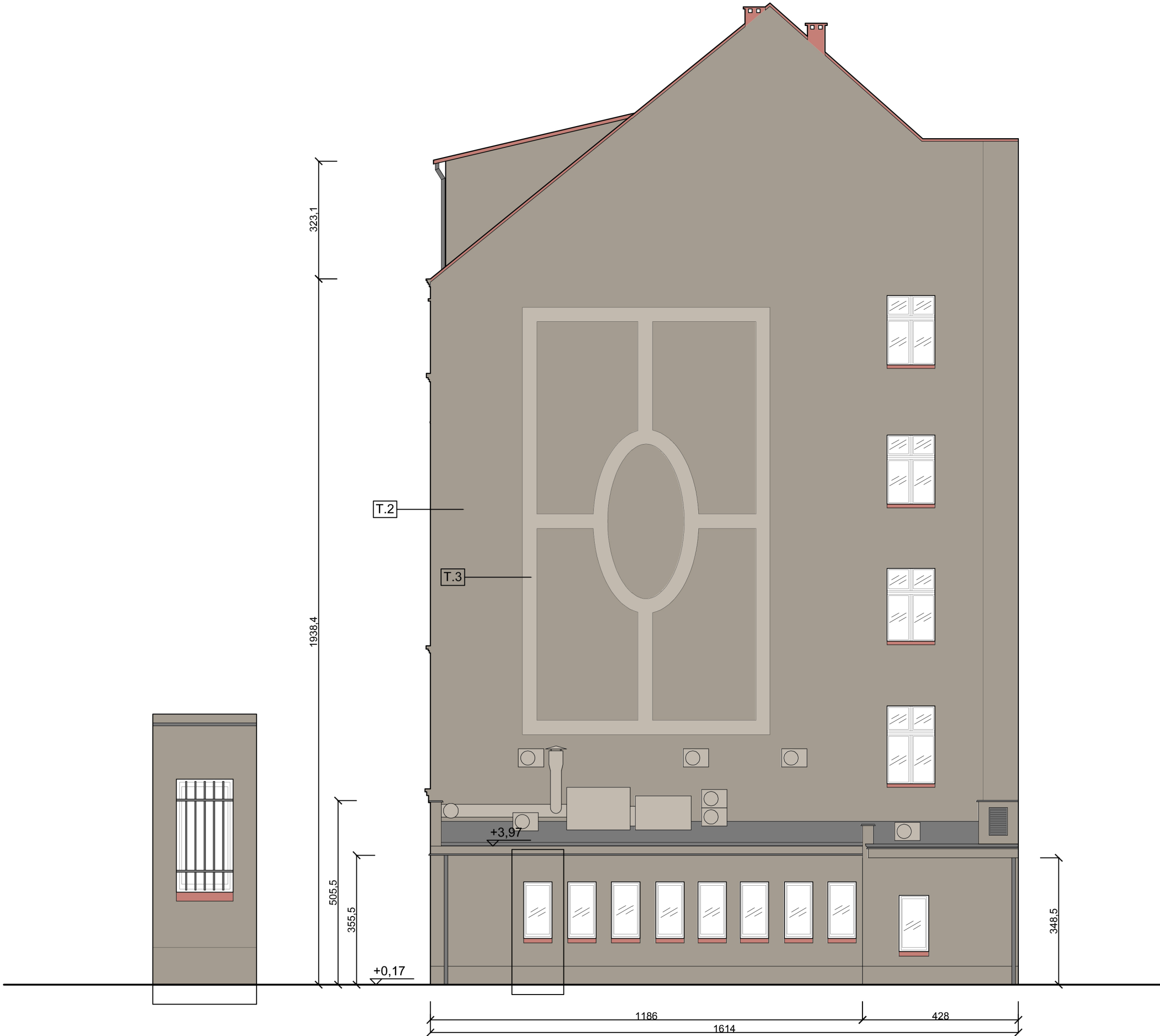
**C** kolor: RAL 7037 (Grigio polvere) - kraty okien parteru, elementy stalowe;

uwaga:

ostateczna forma palety barwnej wymalowań do zastosowania ustalona zostanie po wykonaniu wymalowań próbnych i komisyjnej ich ocenie

Gradacja fakturyzacji tynków:

- T.1 tynki strefy cokołowej ryflowany (czesane, ryflowane);  
T.2 tynki strefy parteru chropowaty (nakrapiane z profilowanym boniowaniem);  
T.3 tynki strefy korpusu budynku chropowaty (nakrapiane);  
T.4 tynki strefy ościeży otworów i pilastrów międzyokiennych gładkie (przetarte);  
T.5 tynki strefy lukarn (cienkowarstwowe zacierane);  
T.6 detal rzeźbiarski odlewy i ciągniony gładki (cienkowarstwowa szpachla drobnoziarnista);



PROJEKT ARCH. – BUD. REMONTU ELEWACJI WRAZ Z BALKONAMI BUDYNKÓW PRZY ul. W. BOGUSŁAWSKIEGO 6, ul. G. ZAPOLSKIEJ 2 I 4 ORAZ ul. J. PIŁSUDSKIEGO 45 - 47 WRAZ Z REMONTEM JEGO DACHU.	
ADRES: ul. W. Bogusławskiego 6 W-w 50-031 /dz. nr: 51/6.1; obr. St. Miasto/  ul. G. Zapolskiej 2 i 4 W-w 50-032 /dz. nr: 51/6.1; 51/6.2; 51/5.1; obr. St. Miasto/  ul. J. Piłsudskiego 45-47 W-w 50-032 /dz. nr: 51/5.1; obr. St. Miasto/	
INWESTOR:  Gmina Wrocław Pl. Nowy targ 1-8 50-141 Wrocław	
TYTUŁ RYSUNKU: <b>ELEW. PÓLNOCNĄ DZIEDZINIEC</b>  <b>KOLORYSTYKA ul. G. ZAPOLSKIEJ 4</b>	
BRANŻA: <b>ARCHITEKTURA</b>	
SKALA: <b>1: 100</b>	NR RYSUNKU: <b>13.1</b>
DATA: 11. 2019 r.	
PROJEKTANT GŁÓWNY: <b>mgr inż. arch. Tomasz Cempa</b> upr. do proj. bez o. architektury nr 271/01/DUW	
SPRAWDZENIE: <b>mgr inż. arch. Józef Cempa</b> upr. do proj. bez ograniczeń w zakresie architektury i rozwiązań konstrukcyjno budowlanych powszechnych nr: 98/92/UW	
<b>„ARCHITEKT TOMASZ CEMPA”</b>  ul. C. K. Norwida 9/10 50-374 Wrocław 691-407-342 tcarchitekt@wp.pl	